

**Accessibilité de la gare de Faux****Situation existante et propositions**

1. traversée piétonne fréquentée mais peu présente visuellement.
→ Aménager un trottoir depuis la place et placer un éclairage spécifique
2. Accès au quai vers Ottignies peu attrayant (gros gravier, encombrement par mobilier vétuste et passage interdit dans l'axe du quai (détour obligé)
→ asphalté l'accès et remplacer le mobilier vétuste; affichage horaires et Parking vélos
3. Accès au quai interdit (détour obligé par le Parking de la gare).
→ Aménager cet accès piéton
4. Trottoir étroit, voitures garées parfois dessus
→ dégager le trottoir de la végétation et placer potelets si nécessaire. Les voitures peuvent se garer sur la place
5. parking de la gare: aménager un cheminement piéton (asphalte) et délimiter des places de parking. Stabiliser le sol à l'aide de dalles gravier, par exemple.(perméabilité)
6. Possibilité de déplacer l'arrêt vers Charleroi au-delà du passage à niveau pour réduire les temps de fermeture des barrières. Mais travaux de terrassements et sans doute expropriation à faire.
7. Les voitures entrent trop rapidement dans la rue de Faux.
→ Réaliser une extension de trottoir qui souligne le virage de la N275. Bordure haute, piste cyclable D10 sur cette extension, prolongée éventuellement par un plateau traversant la rue de Faux.

*Accès gare - rue Basse**Accès gare - rue de Faux*



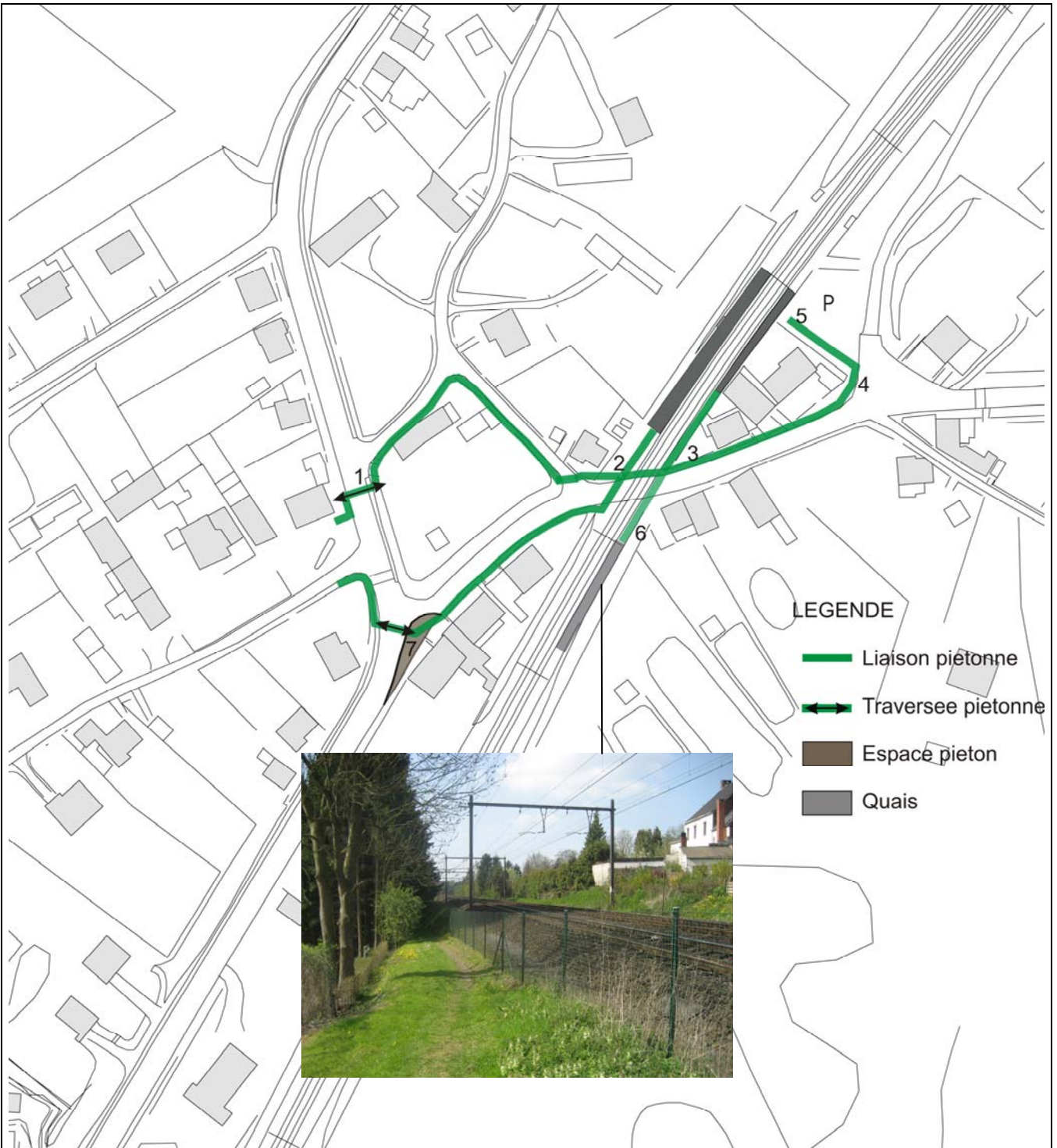
Accès au Quai – Direction Ottignies



Accès au Quai – Direction Charleroi



Accès au quai par le parking



Mise en oeuvre

La commune et le SPW

